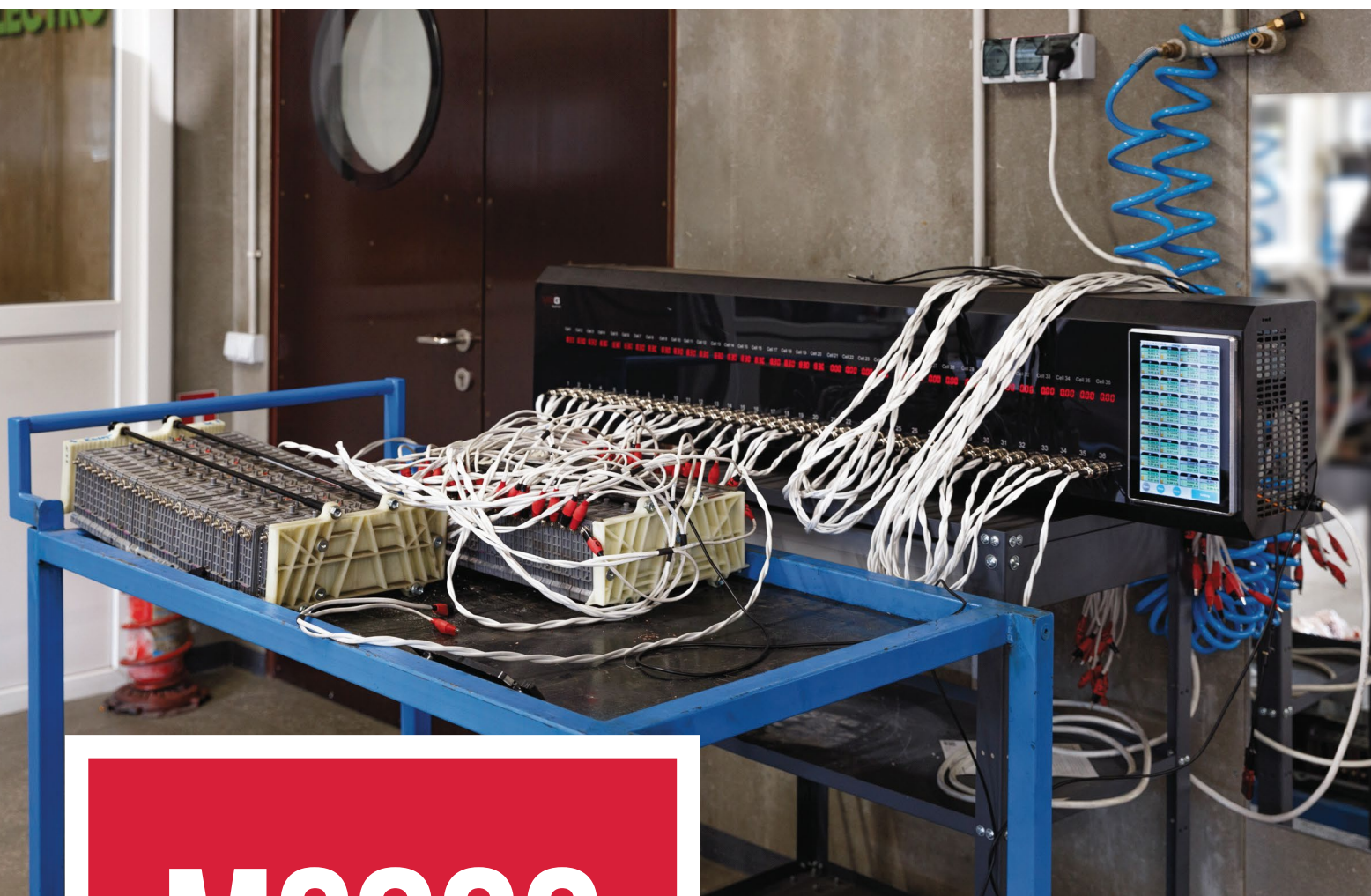




開發商和製造商
診斷設備適用於汽車
服務和汽車修理店

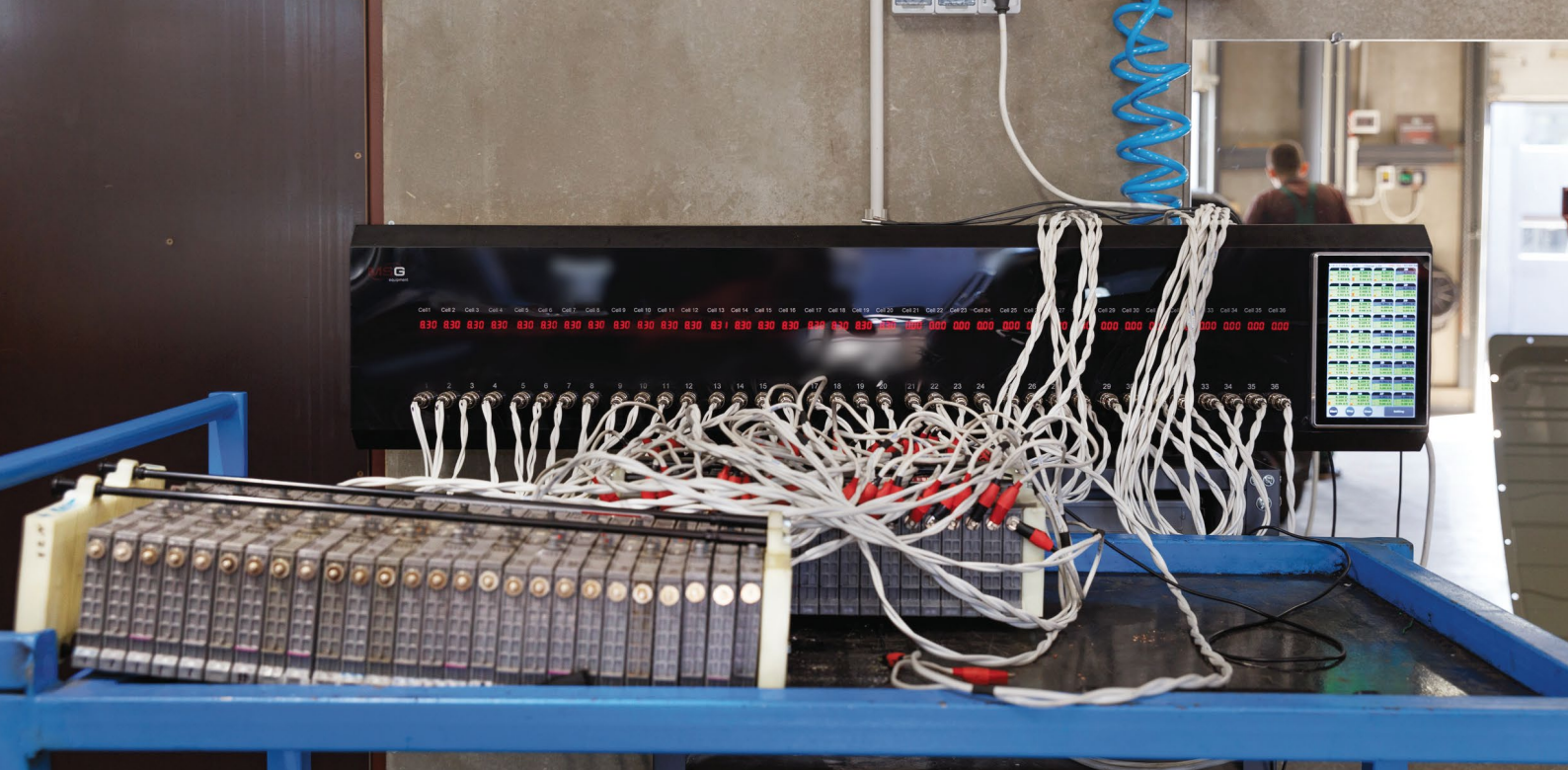


MS800

電池測試儀
對於混合和
電動汽車

霆睿實業有限公司

TING ROEI TAIWANA INC



WHY WE?



自有研發部門 (R&D)

我們通過定期更新軟件和數據庫來不斷保持我們設備的相關性。



自己的設備診斷和維修培訓中心

根據服務站合作夥伴網絡中設備維修和修復的經驗、我們的維修技術開發以及我們來自世界各地的專家積累的知識，編寫培訓計劃。



技術支援

我們在設備問題和單元診斷方面提供無限的技術支持。



服務站合作夥伴網絡

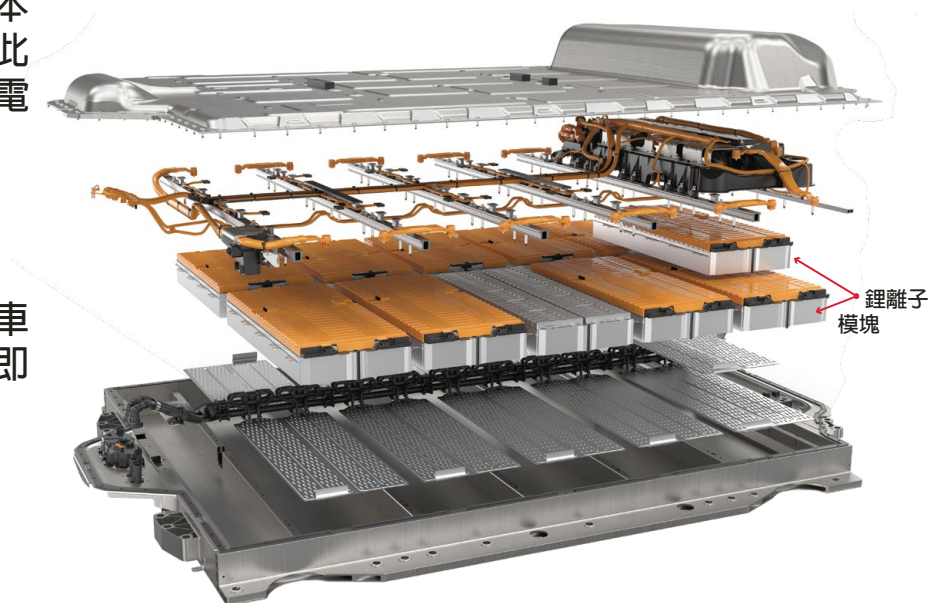
我們開發設備時會考慮練習大師的建議、評論和願望。

測試儀 MS800

以前汽車的心臟是發動機，現在是高壓電池

電動汽車在運行過程中其電池可能會失效。電池修復的成本大大低於新電池的價格，因此電動汽車和混合動力汽車的電池修復服務正在迅速普及。

任何電動汽車或混合動力汽車的電池都採用模塊化設計，即由一組相同的電池組成。



電動汽車的典型電池故障是這些模塊中的一個發生故障。測試儀 MS800是為檢測故障模塊而開發的。該測試儀使我們能夠確定混合動力汽車和電動汽車的高壓鎳氫 (Ni-Mh) 和鋰離子 (Li-Ion) 電池模塊的容量，這是判斷電池狀態的主要標準電池模塊。



測試儀MS800

測試儀MS800的功能

- ✓ 診斷高壓電池模塊，確定其容量。
- ✓ 對隨時間推移不平衡的電池按順序連接的電池充電。
- ✓ 通過按電壓平衡所有模塊，準備將電池安裝到汽車上。
- ✓ 準備存儲模塊，將它們充電到一定水平。

測試儀 MS800 的優點

- 🔍 測試儀提供多達 36 個模塊的同時檢查（平衡）。
- ⚙️ 電池模塊的診斷過程（平衡）在自動模式下進行。
- 🌡️ 測試儀在診斷過程中監測每個模塊的溫度，每條診斷電纜都有一個溫度傳感器。測試儀停止對任何溫度超過允許值的模塊充電。這提供了額外的診斷過程安全性並降低了模塊故障的可能性。
- 🛡️ 在錯誤連接（極性錯誤）的情況下全面保護電池和測試儀。
- 🔄 防止充電/重啟的模塊保護。
- 📊 診斷結果作為放電/電池充電圖存儲在測試儀的內存中。
- 📱 診斷過程的控制和監控通過觸摸進行屏幕。
- 🔄 免費軟件更新。



溫度感應器

技術特性

電源電壓, V	230
電源類型	單相
所需功率 (MAX.), kW	3.5
尺寸 (L X W X H), mm	1430×300×220
重量, kg	53
操作	觸摸控制
展示	9"

鎳氫電池診斷

最大限度通道電壓, V	對於鋰離子	20
		4.2
充電率, A		從 0.1 UP 到 4.5
放電率, A		從 0.1 UP 到 6 (每個通道最大 50W)
測量參數		<ul style="list-style-type: none">容量電壓當前的溫度
測量精度：	<ul style="list-style-type: none">電壓當前的	<ul style="list-style-type: none">0.02 %0.5 %

Additional features:

保護免受	<ul style="list-style-type: none">反極性;連接電纜短路;過熱。
診斷結果存儲	可用的
軟件更新	可用的

成套設備

測試儀 MS800 1 PC.

診斷電纜 36 PC.

網絡電纜 1 PC.

用戶手冊 1 PC.

MS800測試儀診斷以下汽車的高壓鎳氫電池

TOYOTA	<ul style="list-style-type: none"> ▪ PRIUS ▪ CAMRY ▪ HIGHLANDER ▪ COROLLA ▪ ALPHARD 	<ul style="list-style-type: none"> ▪ AURIS ▪ AXIO ▪ AVALON ▪ RAV 4 ▪ C-HR 	<ul style="list-style-type: none"> ▪ CROWN ▪ ESTIMA ▪ HARRIER ▪ YARIS
HONDA	<ul style="list-style-type: none"> ▪ ACCORD ▪ CIVIC ▪ CRZ ▪ FIT/JAZZ ▪ INSIGHT 	<ul style="list-style-type: none"> ▪ ACCORD ▪ CIVIC ▪ CRZ ▪ FIT/JAZZ ▪ INSIGHT 	
LEXUS	<ul style="list-style-type: none"> ▪ CT200H ▪ ES300H ▪ GS300H ▪ GS450H ▪ HS250H 	<ul style="list-style-type: none"> ▪ IS300H ▪ LS600H ▪ NX300H ▪ RX400H ▪ RX450H 	<ul style="list-style-type: none"> ▪ UX250H
FORD	<ul style="list-style-type: none"> ▪ ESCAPE 	<ul style="list-style-type: none"> ▪ FUSION 	
NISSAN	<ul style="list-style-type: none"> ▪ ALTIMA 		
CHEVROLET	<ul style="list-style-type: none"> ▪ SILVERADO 	<ul style="list-style-type: none"> ▪ TAHOE 	
PEUGEOT	<ul style="list-style-type: none"> ▪ 508 HYBRID 	<ul style="list-style-type: none"> ▪ 3008 HYBRID 	
CADILLAC	<ul style="list-style-type: none"> ▪ ESCALADE 		
DODGE	<ul style="list-style-type: none"> ▪ DURANGO 		
MAZDA	<ul style="list-style-type: none"> ▪ TRIBUTE 		
GMC	<ul style="list-style-type: none"> ▪ YUCON 	<ul style="list-style-type: none"> ▪ SIERRA 	
CHRYSLER	<ul style="list-style-type: none"> ▪ ASPEN 		
VOLKSWAGEN	<ul style="list-style-type: none"> ▪ TOUAREG 		
PORSCHE	<ul style="list-style-type: none"> ▪ CAYENNE S 		
SUBARU	<ul style="list-style-type: none"> ▪ CROSSTEK 		

購買優惠

01

混合動力汽車和電動汽車電池的診斷和維修綜合解決方案，包括：



收費



電池容量的測定



平衡診斷



結果（報告）

02

減少診斷時間

03

自動模式下的電池診斷

04

測試儀能夠 24/7 全天候工作

05

使用方便

技術支持

我們提供三級客戶支持系統，包括：

訓練

我們向客戶介紹我們設備的特點和工作方法，並分享汽車單元維修的理論知識和實踐技能。

協助設備的診斷和維修

我們幫助診斷設備故障，並在客戶遇到困難時排除故障。大多數情況下，在學習新的活動方向時需要這種幫助。

在操作期間和設備出現故障時提供協助

我們會告訴您如何優化和高效地操作我們的設備。我們在客戶的計算機設備上安裝或重新安裝 MSG 設備。如果設備出現技術故障，技術人員首先遠程建議診斷和維修工作，必要時，我們會拿走設備進行維修。

您可以使用哪種溝通渠道獲得技術支持？

- 網站上的反饋形式；
- 在網站上聊天；
- 電話；
- 電子郵件；
- 通過信使Viber、WhatsApp、Telegram。

技術支持服務的開放時間為東歐時間（UTC+2 時區）週一至週五 9:00 至 18:00。因此，如果您在晚上或週末接觸到問題，我們的專員將在下一個工作日的上午為您解答。但是，我們不會忽視任何問題。